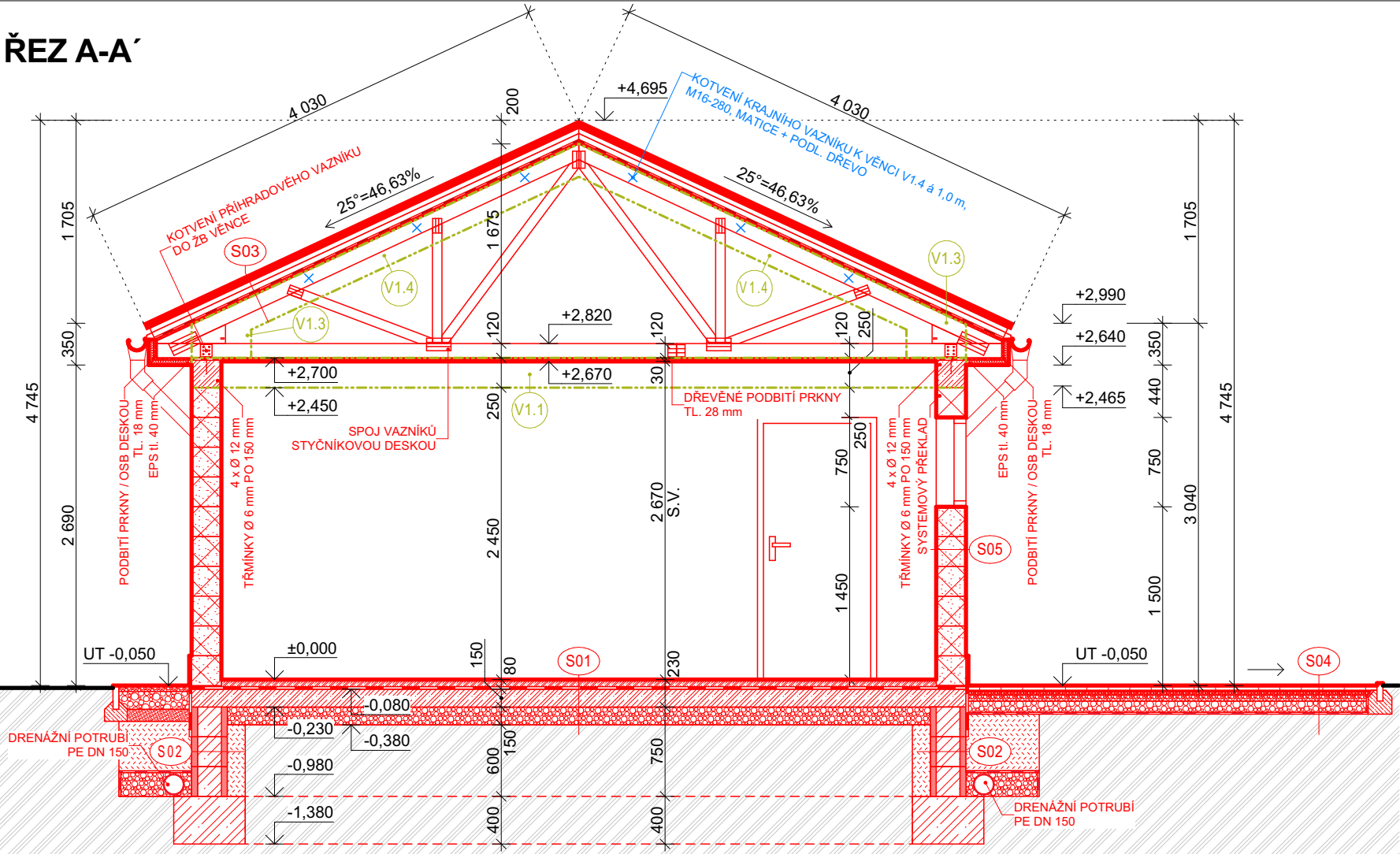


ŘEZ A-A´



LEGENDA SKLADEB

S01 SKLADBA PODLAHY 1.NP

- 80 mm ROZNÁŠECÍ VRSTVA, BETONOVÁ MAZANINA (SAMONIVELAČNÍ LITÝ CEMENTOVÝ POTĚR), VYZTUŽENÝ KARI SÍTÍ 6/100/100
- mm SEPARAČNÍ VRSTVA, PE FOLIE
- 5 mm HYDROIZOLACE, 1x SBS MODIFIKOVANÝ ASFALTOVÝ PÁS S NOSNOU VLOŽKOU ZE SKLENĚNÉ TKANINY 1x SBS MODIFIKOVANÝ ASFALTOVÝ PÁS S HLINIKOVOU VLOŽKOU (POPŘ. ASFALTOVÁ FOLIE + 2x GEOTEXTÍLIE)
- 150 mm PODKLADNÍ DESKA, ŽELEZOBETON, TRÍDA BETONU C20/25, VIZ. STATICKÝ POSUDEK
- 150 mm SEPARAČNÍ VRSTVA, GEOTEXTÍLIE 300 g/m2
- mm ŠTĚRKOVÝ PODSYP, fr. 16/32 mm, HUTNIT NA Id = 0,9
- mm NÁSYP, HUTNIT PO 300 mm NA Id=0,9

S02 SKLADBA ZÁKLADOVÝCH PASŮ

- mm NÁSYP, HUTNIT PO 300 mm NA Id=0,9
- 8 mm OCHRANNÁ VRSTVA, NOPOVÁ FOLIE Z VYSOKOHUSTNÍHO POLYETYLENU HDPE
- 300 mm NOSNÁ KONSTRUKCE ZÁKLADŮ, ZTRACENÉ BEDNĚNÍ VYLITÉ BETONEM, VYZTUŽENÉ VÝZTUŽÍ (VIZ. STATICKÝ POSUDEK)
- mm NÁSYP, HUTNIT PO 300 mm NA Id=0,9

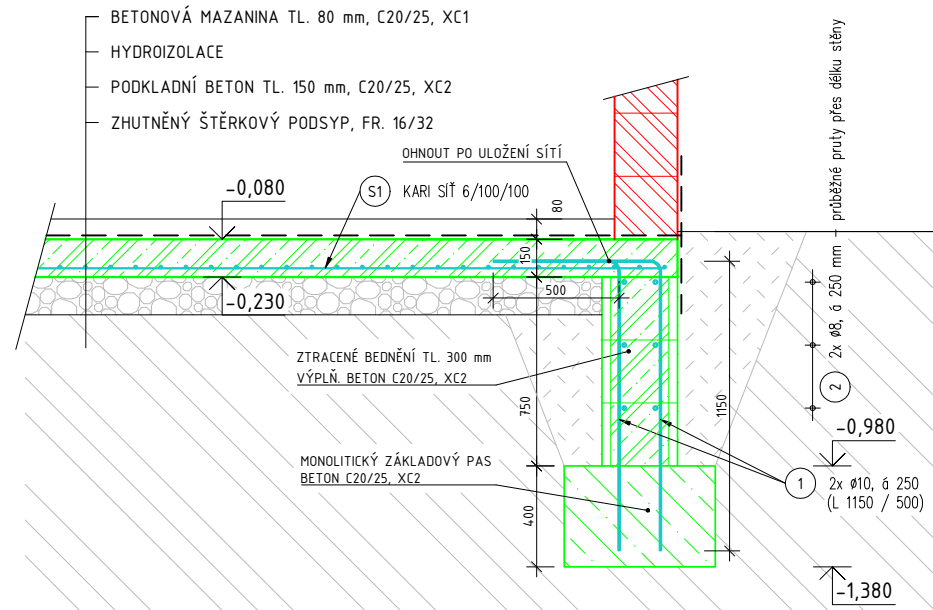
S03 SKLADBA STŘECHY

- 10 - 60 mm STŘEŠNÍ KRYTINA, SKLÁDANÁ KERAMICKÁ STŘEŠNÍ KRYTINA POSTUP MONTÁŽE DLE DODAVATELE KRYTINY
- 40 mm DŘEVĚNÝ ROŠT, LATĚ 60x40 mm, SMRK C24, IMPREGNOVANÉ ÚČINNOU LÁTKOU FB, IP, P (V) (PŘÍPADNĚ DŘEVĚNÉ DESKY, SMRK C24) DLE DODAVATELE KRYTINY
- 60 mm DŘEVĚNÝ ROŠT, KONTRALATĚ 40x60 mm, SMRK C24, IMPREGNOVANÉ ÚČINNOU LÁTKOU FB, IP, P (V) (VÝŠKA KONTRALATÍ MUSÍ ZOHLEDNIT SKLON STŘECHY S OHLEDEM NA VĚTRÁNÍ)
- OCELOVÝ KOTEVNÍ VRUT
- TĚSNÍCÍ PÁSKA, NAPŘ. Z BUTYLKAUČUKOVÉHO TMELU, DLE DODAVATELE STŘEŠNÍ KRYTINY
- PROVĚTRÁVANÁ MEZERA
- mm DOPLŇKOVÁ HYDROIZOLAČNÍ VRSTVA, DIFÚZNĚ OTEVŘENÁ FOLIE LEHKÉHO TYPU
- 22 mm DŘEVĚNÝ ZÁKLOP, BEDNĚNÍ Z DŘEVĚNÝCH IMPREGNOVANÝCH PRKEN ŠÍŘŠÍCH NEŽ 80 MM, SMRK C24
- 120 mm NOSNÁ DŘEVĚNÁ KONSTRUKCE, SBÍJENÝ PŘÍHRADOVÝ VAZNÍK

LEGENDA MATERIÁLŮ

- OBVODOVÁ NOSNÁ KONSTRUKCE, POROBETONOVÉ / VÁPENOPÍSKOVÉ TVÁRNICE TL. 250 mm, ZDĚNO NA SYSTÉMOVOU ZDÍCI MALTU / LEPIDLO
- ŽELEZOBETON, VIZ. STATICKÝ POSUDEK
- ŠTĚRK, FRAKCE VIZ. SKLADBY KONSTRUKCÍ
- NÁPYS, I_d=0,9, HUTNIT PO 300 mm
- DŘEVĚNÝ ZÁKLOP, OSB DESKY 3 P+D
- HYDROIZOLACE, SBS MODIFIKOVANÝ ASFALTOVÝ PÁS S NOSNOU VLOŽKOU ZE SKLENĚNÉ TKANINY
- GEOTEXTÍLIE, NETKANÁ TEXTÍLIE, 100 % POLYPROPYLEN
- DOPLŇKOVÁ HYDROIZOLAČNÍ FOLIE, DIFÚZNĚ OTEVŘENÁ FOLIE LEHKÉHO TYPU

SCHÉMA VYZTUŽENÍ ZÁKLADOVÝCH KONSTRUKCÍ (VIZ. STATICKÝ VPOČET)



S04 SKLADBA ZPEVNĚNÝCH PLOCH

- 40 mm NÁŠLAPNÁ VRSTVA, VYSOCE PEVNOSTNÍ VIBROLISOVANÁ DVOUVRSTVÁ BETONOVÁ DLAŽBA
- mm SPÁROVACÍ VRSTVA, ZÁSYP OVÝ PÍSEK ZRNITOST 0 - 0,5 mm
- 30 mm ROZNÁŠECÁ VRSTVA, DRCENÉ KAMENIVO 4 - 8 mm
- 50 mm ROZNÁŠECÁ VRSTVA, DRCENÉ KAMENIVO 8 - 16 mm
- 100 mm ROZNÁŠECÁ VRSTVA, HUTNĚNÝ ŠTĚRKOPÍSKOVÝ NÁSYP 32 - 63 mm
- mm SEPARAČNÍ VRSTVA, NETKANÁ TEXTÍLIE ZE 100% POLYPROPYLENU

S05 SKLADBA OBVODOVÉ NOSNÉ KONSTRUKCE

- mm VNĚJŠÍ OMÍTKA SILIKONOVÁ
- mm PENETRACE
- mm VNĚJŠÍ TEPELNĚIZOLAČNÍ OMÍTKA
- 5-15 mm VYZTUŽENÁ TKANINA
- 250 mm NOSNÉ OBVODOVÉ ZDIVO Z TVÁRNIC
- mm PENETRAČNÍ NÁTĚR
- mm VNITŘNÍ VÁPENOCEMENTOVÁ OMÍTKA
- mm PENETRAČNÍ NÁTĚR
- mm MALBA INTERIÉROVÁ

POZNÁMKY

- STÁVAJÍCÍ KONSTRUKCE
- NOVÉ KONSTRUKCE
- TATOPROJEKTOVÁ DOKUMENTACE JE URČENA PRO VYDÁNÍ POVOLENÍ KE STAVBĚ
- ZDIVO BUDE ZALOŽENO NA SYSTÉMOVOU ZAKLÁDACÍ MALTU TL. 30 mm
- ZÁKLADOVÉ KONSTRUKCE JSOU PROVEDENY VE SPODNÍ ČÁSTI Z BETONU C 16/20, KTERÝ JE MOŽNO V PŘIMĚŘENÉ MÍŘE PROLOŽIT LOMOVÝM KAMENEM V PŘÍPADĚ, ŽE SE JEDNÁ O ZÁKLADOVÉ PASY Z PROSTÉHO BETONU. A DÁLE Z TVÁRNIC ZTRACENÉHO BEDNĚNÍ TL. 300 mm, VYZTUŽENÉ SVISLOU A VODOROVNOU VÝZTUŽÍ A ZALITÉ BETONEM C20/25
- ZÁKLADOVÁ SPÁRA MUSÍ BÝT PROVEDENA DO NEZÁMRZNÉ HLOUBKY DLE DRUHU ZEMINY V PODLOŽÍ, MIN. VŠAK 1 200 mm, V PŘÍPADĚ VYŠŠÍ VLHKOSTI VÍCE.
- ZALOŽENÍ MUSÍ BÝT PROVEDENO DO ROSTLÉHO TERÉNU, NESMÍ BÝT ZALOŽENO NA NÁSYPU A NEÚNOSNÝCH ZEMINÁCH.
- MINIMÁLNÍ HLOUBKA ZÁKLADOVÉ SPÁRY MUSÍ BÝT MIN. 400 mm V ROSTLÉM TERÉNU
- V PŘÍPADĚ POTŘEBY JE NUTNO ZÁKLADOVÉ KONSTRUKCE PŘIMĚŘENĚ PROHLouBIT.
- ZÁKLADOVÁ SPÁRA NESMÍ BÝT ZAPLAVENA VODOU
- V PŘÍPADĚ VÝSKYTU PODZEMNÍ VODY KONTAKTOVAT PROJEKTANTA
- PŘESNOU POLOHU PROSTUPŮ PRO JEDNOTLIVÁ VEDENÍ MĚDÍ NUTNO DOPŘESNIT DLE PROJEKTU ZTI.
- VEŠKERÉ ROZMĚRY PŘED REALIZACÍ OVĚŘIT NA STAVBĚ.
- DO ZÁKLADOVÝCH PASŮ VLOŽIT PÁSEK FeZn A PROVÉST VÝVODY V ROZÍCH PRO HROMOSVOD
- NOSNÁ PODKLADNÍ DESKA JE PŘETAŽENA PŘES ZÁKLADOVÉ PASY Z DŮVODU PEVNÉHO PODKLADU A ZAJIŠTĚNÍ SPOLUPŮSOBENÍ NOSNÝCH KONSTRUKCÍ. JE PROVEDENA Z BETONU C 20/25 A VYZTUŽENA SÍTÍ KARI 6/100/100 mm.
- PŘED BETONÁŽÍ ZÁKLADOVÝCH PASŮ NUTNO OSADIT CHRÁNIČKY PRO PROSTUPY INŽ. SÍTÍ.
- PŘED PROVÁDĚNÍ PRACÍ KONZULTOVAT UMÍSTĚNÍ ODPADŮ S INVESTOREM.
- VÝKOPOVÉ PRÁCE V BLÍZKOSTI STÁVAJÍCÍ ŠACHTY BUDOU PROVÁDĚNY S NEJVĚTŠÍ OPATRNOSTÍ
- VEŠKERÉ PRVKY BUDOU OPATŘENY NÁTĚREM (NÁSTRIKEM) K OCHRANĚ DŘEVA (DLE DODAVATELE SYSTÉMU VAZNÍKOVÉ K-CE)
- DŘEVĚNÉ PRVKY POLOŽENÉ NA ZDĚNOU KONSTRUKCI BUDOU ODDĚLENY TĚŽKÝM ASFALTOVÝM PÁSEM
- NA STŘEŠE BUDE INSTALOVÁN SNĚHOVÝ ZÁCHYTNÝ SYSTÉM A SYSTÉM ODVĚTRÁNÍ DLE PLATNÝCH NOREM A PŘEDPISŮ
- PROJEKT HROMOSVODU BUE ŘEŠEN V NAVAZUJÍCÍM STUPNI PROJKETOVÉ DOKUMENTACE
- POKUD JE SKLON STŘECHY MENŠÍ JAK 25° A KRYTINOU JE MATERIÁL S VYSOKÝM DIFÚZNÍM ODPOREM, PAK VÝŠKA VENTILAČNÍ MEZERY NEMŮŽE BÝT MENŠÍ JAK 60 mm, POKUD JE DÉLKA VENTILAČNÍ MEZERY DELŠÍ JAK 10 m, PAK ZA KAŽDÝ DALŠÍ 1 m DÉLKY SE VÝŠKA VENTILAČNÍ MEZERY NAVYŠUJE O 10%, DLE PLATNÉ NORMY ČSN 731901-2:200 NAVRHOVÁNÍ STŘECH
- PŘÍSTUP PRO REVIZI STŘEŠNÍHO PLÁŠTĚ BUDE POMOCÍ MOBILNÍHO ŽEBŘÍKU
- V PRŮBĚHU UŽÍVÁNÍ STŘECHY JE NUTNÉ DODRŽOVAT DOPORUČENÉ CYKLY KONTROL DLE ČSN 73 1901 -1
- PRO NÁVRH DIMENZE DOPLŇKOVÉ HYDROIZOLAČNÍ VRSTVY SE UPLATNÍ DLE VÝROBCE POUŽITÉ KRYTINY

SO-01 DŮM HRÁZNÉHO	±0,000 = 354,570 mn.m. B.p.v.	SO-02 KRYTÉ STÁNÍ PRO OSOBNÍ AUTOMOBILY	±0,000 = 353,380 mn.m. B.p.v.
VYPRACOVAL	Ing. Pavel Paděra	KRESLIL	Ondřej Šumpich
KONTROLOVAL	Ing. Josef Paděra		
INVESTOR	Povodí Moravy, s.p., sídlem Dřevařská 11, 602 00 Brno, IČO: 708 90 013 Zastoupení: MVDr. Václav Gargulák, generální ředitel		
MÍSTO STAVBY	p.č. st. 331, 736, 737, 535, 1394/14, 551, 547/2 katastrální území: Vranov nad Dyjí [785415]		
NÁZEV PROJEKTU	VD Vranov, DŮM HRÁZNÉHO - REKONSTRUKCE		
OBSAH	D.1.1 - ARCHITEKTONICKO - STAVEBNÍ ŘEŠENÍ ŘEZ A-A´ - SO-02 (NS)		

DATUM	Srpen 2023
MĚŘÍTKO	1:50
ÚČEL	DUR+DSP / DPS
Č. VÝKRESU	D.1.1.27
Č. PARÉ	